

CATÉGORIE MONDIALE ÉQUILBRÉE POWER DYNAMIQUE

Série A • Rendements au 31 mars 2024. Titres au 29 février 2024.

NOAH BLACKSTEIN B.A., CFA

Gestionnaire de portefeuille principal: 15.7 ans à la barre du fonds

DATE DE CRÉATION	2008 juillet
ACTIF NET	317,08 M\$ US
NBRE DE TITRES	32
RFG ¹	2,46%
FRAIS DE GESTION	2%
VAL. LIQUIDATIVE	18,85 \$
ÉCART-TYPE	17,42% sur 3 ans
R ²	0,44

TOLÉRANCE AU RISQUE²

FAIBLE MOYENNE ÉLEVÉE

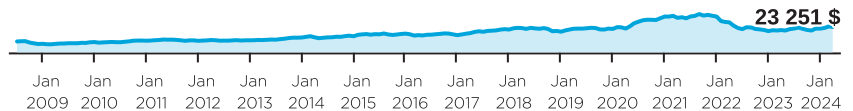
CODES DU FONDS (préfixe= DYN)

Série	FA	FRM	FRM2	FR	Sans frais
A	1419	1424 ³	7055 ³	1420 ³	
FAPD	1433	1435 ³		1434 ³	
A (\$ US)	1425	1427 ³		1426 ³	
F					1428
FAPD - F					3786
F (\$ US)					1429
FT					2426
IP					1622 ³
T	1441	1445 ³	7056 ³	1444 ³	

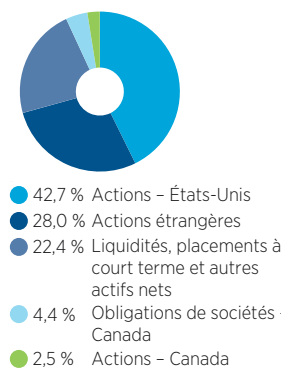
RAISONS D'INVESTIR DANS CE PRODUIT :

- Fonds équilibré de base qui est géré activement et qui offre une grande diversification à l'échelle planétaire
- Composante boursière concentrée privilégiant les titres émis par des sociétés qui sont capables d'accroître leurs bénéfices
- Volet à revenu fixe et encaisse qui contribuent à atténuer la volatilité

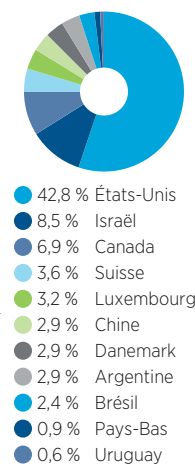
CROISSANCE D'UN PLACEMENT DE 10 000 \$



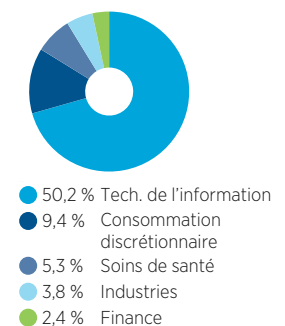
RÉPARTITION DE L'ACTIF



RÉPARTITION GÉOGRAPHIQUE



RÉPARTITION SECTORIELLE



RENDEMENT ANNUEL (%)

CA	2023	2022	2021	2020	2019	2018	2017	2016
7,0	11,6	-40,6	0,0	52,4	13,7	-9,4	32,5	-8,1

RENDEMENTS COMPOSÉS (%)

1 mois	3 mois	6 mois	CA	1 an	3 ans	5 ans	10 ans	Création
-2,1	7,0	13,3	7,0	14,0	-9,7	1,5	5,4	5,5

DISTRIBUTIONS HISTORIQUES (\$/part)

2024	2023										
mars	févr.	janv.	déc.	nov.	oct.	sept.	août	juill.	juin	mai	avr.
-	-	-	0,0076	-	-	-	-	-	-	-	-

Indice de référence utilisé pour l'analyse de ce fonds : 50% MSCI World Index / 50% JP Morgan Global Gov. Bond Index.

[1] Au 2023-06-30. [2] La tolérance au risque indique à quel point l'investisseur est en mesure d'accepter les fluctuations de la valeur de son portefeuille. Le niveau de tolérance au risque associé à tout placement dépend en grande partie de la situation financière de l'épargnant, à savoir son horizon de placement, ses besoins de liquidités, la taille de son portefeuille, son revenu, ses connaissances en placement et son attitude à l'égard des turbulences du marché. Avant de décider si le fonds commun lui convient, l'épargnant devrait consulter son conseiller financier. [3] Le fonds n'accepte pas de nouveaux placements; seuls les échanges (sorties) sont permis.

CATÉGORIE MONDIALE ÉQUILIBRÉE POWER DYNAMIQUE

Série A • Rendements au 31 mars 2024. Titres au 29 février 2024.

Dynamique est l'une des principales sociétés canadiennes de placement. Elle offre une vaste gamme de services, incluant des fonds communs, des produits assortis d'avantages fiscaux et des programmes personnalisés destinés aux investisseurs bien nantis.

Centre des relations avec la clientèle

Sans frais : 1-800-268-8186

Tél. : 514-908-3217 (français)
514-908-3212 (anglais)

Télé. : 416-363-4179 ou
1-800-361-4768

Courriel : service@dynamic.ca

Siège social (Ontario)

40, rue Temperance
16e étage
Toronto, ON M5H 0B4
Sans frais : 1-866-977-0477
Tél. : 416-363-5621

Est du Canada

1200, av. McGill College, bur. 2300
Montréal (Qc) H3B 4G7

Ouest du Canada

685, rue Center South
Bureau 1130
Calgary, AB T2G 2C7

Four Bentall Centre
1055, rue Dunsmuir, bur. 3434
C.P. 49217
Vancouver (C.-B.) V7X 1K8

DIX PRINCIPALES ACTIONS %

CrowdStrike Holdings, Inc.	
Datadog, Inc.	
MongoDB, Inc.	
Spotify Technology S.A.	
Uber Technologies, Inc.	

DIX PRINCIPALES OBLIGATIONS %

CARDS II Trust, 2.427% Nov. 15 24, Class "A", Series 2019-2	1,1
Royal Bank of Canada, 2.609% Nov. 01 24	0,9
Toronto-Dominion Bank (The), 2.85% Mar. 08 24	0,7
Toyota Credit Canada Inc., 2.31% Oct. 23 24	0,5
John Deere Financial Inc., 1.09% Jul. 17 24	0,3
John Deere Financial Inc., 2.41% Jan. 14 25	0,3
Bank of Montreal, 2.70% Sep. 11 24	0,3
BMW Canada Inc., 4.760% Feb. 10 25	0,2
Toyota Credit Canada Inc., 2.64% Mar. 27 24	0,1
Pondération totale	4,4

TARIF SPÉCIAL DE DYNAMIQUE

Tarifs réduits applicables dès le premier dollar investi

Valeur	%
0K \$ - 250K \$	2,000 %
250K \$ - 1M \$	1,925 %
1M \$ - 5M \$	1,875 %
5M + \$	1,825 %

Les placements dans les fonds communs peuvent entraîner des commissions, des commissions de suivi ainsi que des frais de gestion et des charges. Prenez connaissance du prospectus avant d'investir.

Les taux de rendement indiqués correspondent aux rendements historiques, composés chaque année, et incluent la variation de la valeur des parts [actions] et le réinvestissement de toutes les distributions [dividendes]. Ils ne tiennent pas compte des commissions de souscription et de rachat, des frais de placement, des frais optionnels ni des impôts payables par un porteur de titres, qui auraient pour effet de réduire le rendement. Ces chiffres ne visent qu'à illustrer l'effet d'un taux de croissance composé et non à refléter les éventuels rendements ou valeurs d'un fonds commun. Les placements dans les fonds communs ne sont pas garantis; la valeur des parts [actions] change fréquemment et le rendement antérieur est susceptible de ne pas se répéter.

Exprimé en pourcentage, le R^2 indique dans quelle mesure les fluctuations d'un portefeuille sont attribuables à celles de son indice de référence.

L'écart-type est une mesure de la volatilité. Il montre l'ampleur de la variation des rendements sur une période donnée.



dynamic.ca/f/1525